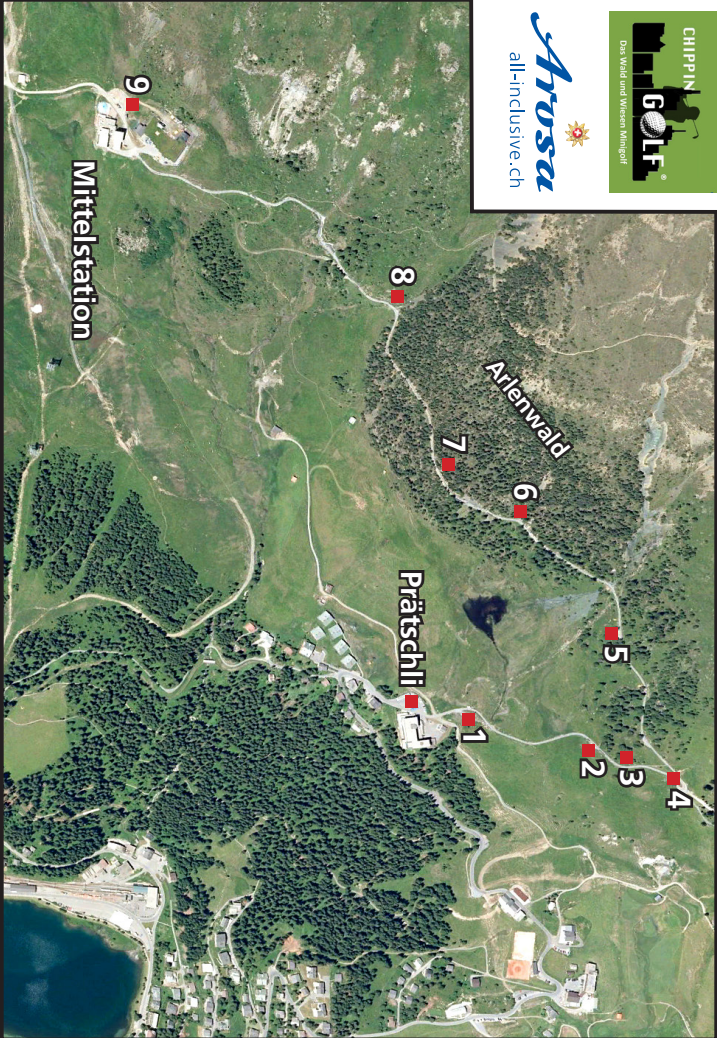
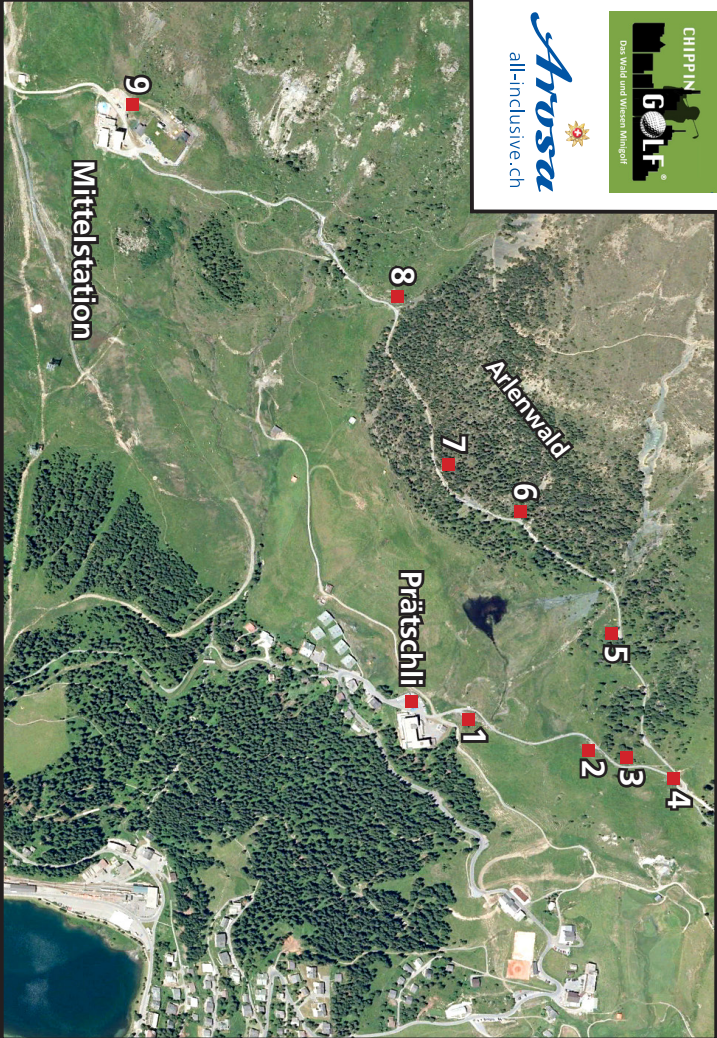




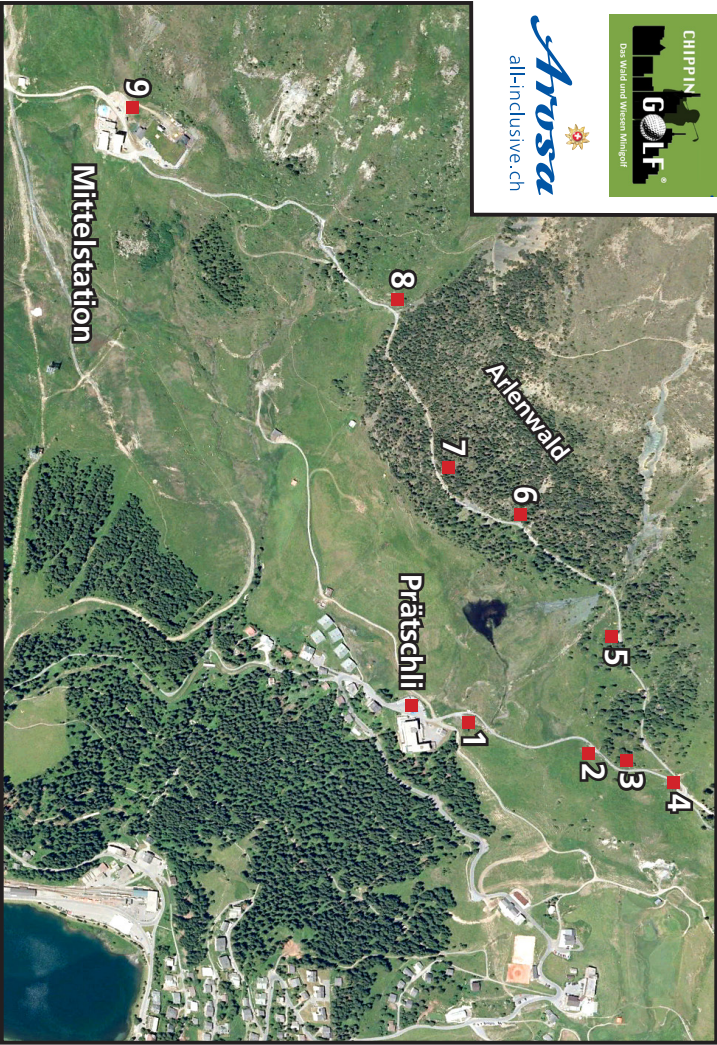
Arosa
all-inclusive.ch



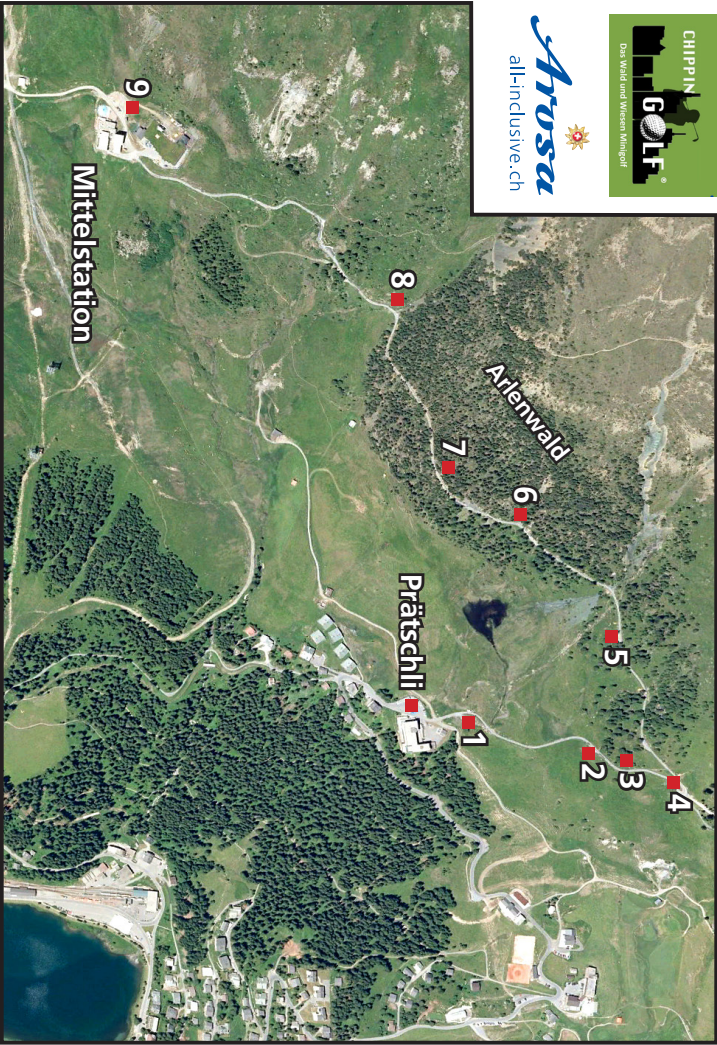
Arosa
all-inclusive.ch



Arosa
all-inclusive.ch



Arosa
all-inclusive.ch



Golfregeln

- Rücksicht nehmen auf Menschen, Tiere und Umwelt
- Der Spieler kann seinen Ball an jedem Punkt des Geländes für „unspielbar“ erklären (z.B. unter Büschen, hinter Bäumen, im Rough usw.) In diesem Fall kann er seinen Ball versetzen (aber nicht näher zum Ziel). Der Spieler bekommt einen Strafpunkt.
- Im Wasser liegende Bälle müssen herausgenommen werden und mit einem Strafschlag vor dem Wasserhindernis weiterspielt werden.
- Der Ball muss vor jedem Schlag aufgeteet werden.
- Ein Ball gilt als eingelocht, wenn er eine Schlägerlänge um die Zielmarkierung entfernt liegt.
- Max. 10 Schläge pro Spielbahn

Loch Nr.	PAR	Distanz/ Ziel	Spieler1	Spieler 2	Spieler 3	Spieler 4
1	3	21m				
2	3	19m				
3	2	8m				
4	3	8m				
5	2	7m				
6	3	9m				
7	4	12m				
8	3	13m				
9	4	24m				
Total	27	121m				

Golfregeln

- Rücksicht nehmen auf Menschen, Tiere und Umwelt
- Der Spieler kann seinen Ball an jedem Punkt des Geländes für „unspielbar“ erklären (z.B. unter Büschen, hinter Bäumen, im Rough usw.) In diesem Fall kann er seinen Ball versetzen (aber nicht näher zum Ziel). Der Spieler bekommt einen Strafpunkt.
- Im Wasser liegende Bälle müssen herausgenommen werden und mit einem Strafschlag vor dem Wasserhindernis weiterspielt werden.
- Der Ball muss vor jedem Schlag aufgeteet werden.
- Ein Ball gilt als eingelocht, wenn er eine Schlägerlänge um die Zielmarkierung entfernt liegt.
- Max. 10 Schläge pro Spielbahn

Loch Nr.	PAR	Distanz/ Ziel	Spieler1	Spieler 2	Spieler 3	Spieler 4
1	3	21m				
2	3	19m				
3	2	8m				
4	3	8m				
5	2	7m				
6	3	9m				
7	4	12m				
8	3	13m				
9	4	24m				
Total	27	121m				

Golfregeln

- Rücksicht nehmen auf Menschen, Tiere und Umwelt
- Der Spieler kann seinen Ball an jedem Punkt des Geländes für „unspielbar“ erklären (z.B. unter Büschen, hinter Bäumen, im Rough usw.) In diesem Fall kann er seinen Ball versetzen (aber nicht näher zum Ziel). Der Spieler bekommt einen Strafpunkt.
- Im Wasser liegende Bälle müssen herausgenommen werden und mit einem Strafschlag vor dem Wasserhindernis weiterspielt werden.
- Der Ball muss vor jedem Schlag aufgeteet werden.
- Ein Ball gilt als eingelocht, wenn er eine Schlägerlänge um die Zielmarkierung entfernt liegt.
- Max. 10 Schläge pro Spielbahn

Loch Nr.	PAR	Distanz/ Ziel	Spieler1	Spieler 2	Spieler 3	Spieler 4
1	3	21m				
2	3	19m				
3	2	8m				
4	3	8m				
5	2	7m				
6	3	9m				
7	4	12m				
8	3	13m				
9	4	24m				
Total	27	121m				

Golfregeln

- Rücksicht nehmen auf Menschen, Tiere und Umwelt
- Der Spieler kann seinen Ball an jedem Punkt des Geländes für „unspielbar“ erklären (z.B. unter Büschen, hinter Bäumen, im Rough usw.) In diesem Fall kann er seinen Ball versetzen (aber nicht näher zum Ziel). Der Spieler bekommt einen Strafpunkt.
- Im Wasser liegende Bälle müssen herausgenommen werden und mit einem Strafschlag vor dem Wasserhindernis weiterspielt werden.
- Der Ball muss vor jedem Schlag aufgeteet werden.
- Ein Ball gilt als eingelocht, wenn er eine Schlägerlänge um die Zielmarkierung entfernt liegt.
- Max. 10 Schläge pro Spielbahn

Loch Nr.	PAR	Distanz/ Ziel	Spieler1	Spieler 2	Spieler 3	Spieler 4
1	3	21m				
2	3	19m				
3	2	8m				
4	3	8m				
5	2	7m				
6	3	9m				
7	4	12m				
8	3	13m				
9	4	24m				
Total	27	121m				